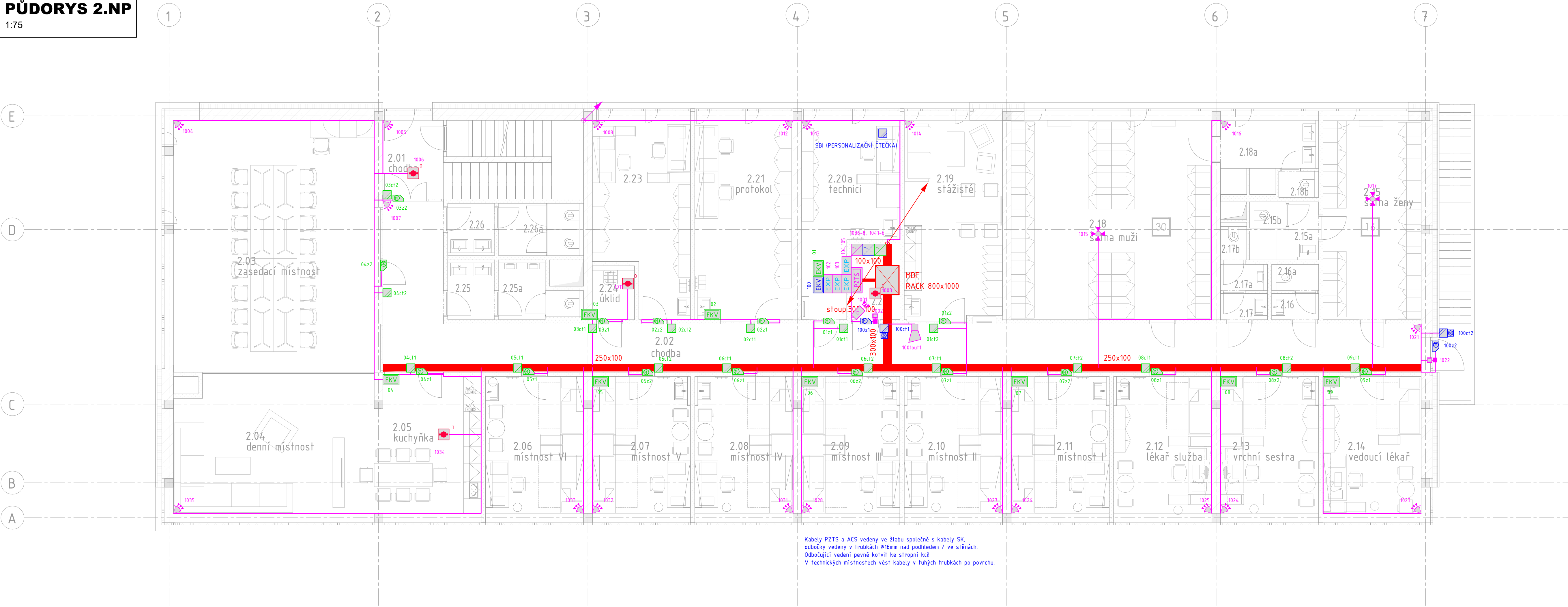
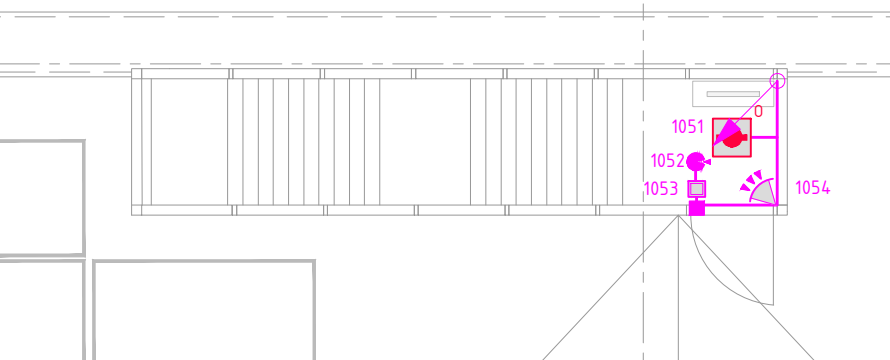


PŮDORYS 2.NP  
1:75



Kabely PZTS a ACS vedeny ve žlabu společně s kabely SK,  
odbočky vedeny v trubkách Ø16mm nad podhledem / ve stěnách.  
Odbočující vedení pevně kotvit ke stropní kci!  
V technických místnostech vést kabely v tuhých trubkách po povrchu.

PŮDORYS STŘECHY  
1:75





| Legenda místností ZNP |                   |           |             |         |                       |                  |
|-----------------------|-------------------|-----------|-------------|---------|-----------------------|------------------|
| Č.M.                  | Popis             | S.V. [mm] | Plocha [m2] | Podlaha |                       | Poznámka         |
|                       |                   |           |             | Číslo   | Popis                 |                  |
| 2.01                  | chodba            | 2800      | 17,74 m²    | P7      | kaučuková podlahovina | Štuková omítka   |
| 2.02                  | chodba            | 2600      | 68,07 m²    | P7      | kaučuková podlahovina | Štuková omítka   |
| 2.03                  | zasedací místnost | 2800      | 59,69 m²    | P7      | kaučuková podlahovina | Štuková omítka   |
| 2.04                  | denní místnost    | 2800      | 32,27 m²    | P7      | kaučuková podlahovina | Štuková omítka   |
| 2.05                  | kuchyně           | 2800      | 15,77 m²    | P7      | kaučuková podlahovina | Štuková omítka   |
| 2.06                  | místnost VI       | 2800      | 15,86 m²    | P7      | kaučuková podlahovina | Štuková omítka   |
| 2.07                  | místnost V        | 2800      | 15,86 m²    | P7      | kaučuková podlahovina | Štuková omítka   |
| 2.08                  | místnost IV       | 2800      | 15,86 m²    | P7      | kaučuková podlahovina | Štuková omítka   |
| 2.09                  | místnost III      | 2800      | 15,86 m²    | P7      | kaučuková podlahovina | Štuková omítka   |
| 2.10                  | místnost II       | 2800      | 15,86 m²    | P7      | kaučuková podlahovina | Štuková omítka   |
| 2.11                  | místnost I        | 2800      | 15,86 m²    | P7      | kaučuková podlahovina | Štuková omítka   |
| 2.12                  | lékař služba      | 2800      | 15,86 m²    | P7      | kaučuková podlahovina | Štuková omítka   |
| 2.13                  | vrchní sestra     | 2800      | 15,86 m²    | P7      | kaučuková podlahovina | Štuková omítka   |
| 2.14                  | vedoucí lékař     | 2800      | 15,86 m²    | P7      | kaučuková podlahovina | Štuková omítka   |
| 2.15                  | šatna ženy        | 2800      | 23,12 m²    | P7      | kaučuková podlahovina | Štuková omítka   |
| 2.15a                 | sprcha ženy       | 2800      | 3,33 m²     | P8      | keramická dlažba      | Keramický obklad |
| 2.15b                 | WC ženy           | 2600      | 0,99 m²     | P8      | keramická dlažba      | Keramický obklad |
| 2.16                  | předstř. WC ženy  | 2600      | 1,45 m²     | P8      | keramická dlažba      | Keramický obklad |
| 2.16a                 | WC ženy           | 2600      | 1,32 m²     | P8      | keramická dlažba      | Keramický obklad |
| 2.17                  | předstř. WC muži  | 2600      | 1,45 m²     | P8      | keramická dlažba      | Keramický obklad |
| 2.17a                 | WC muži           | 2600      | 1,34 m²     | P8      | keramická dlažba      | Keramický obklad |
| 2.17b                 | WC muži           | 2600      | 1,03 m²     | P8      | keramická dlažba      | Keramický obklad |
| 2.18                  | šatna muži        | 2800      | 4,72 m²     | P7      | kaučuková podlahovina | Štuková omítka   |
| 2.18a                 | sprcha muži       | 2800      | 7,03 m²     | P8      | keramická dlažba      | Keramický obklad |
| 2.18b                 | WC muži           | 2600      | 1,10 m²     | P8      | keramická dlažba      | Keramický obklad |
| 2.19                  | stážistě          | 2800      | 23,01 m²    | P7      | kaučuková podlahovina | Štuková omítka   |
| 2.20                  | dařová místnost   | 2600      | 4,36 m²     | P10     | antistatické PVC      | Štuková omítka   |
| 2.20a                 | technici          | 2800      | 18,00 m²    | P7      | kaučuková podlahovina | Štuková omítka   |
| 2.21                  | protokol          | 2800      | 23,16 m²    | P7      | kaučuková podlahovina | Štuková omítka   |
| 2.22                  | neobsazeno        |           |             |         |                       |                  |
| 2.23                  | dokumentátorky    | 2800      | 20,04 m²    | P7      | kaučuková podlahovina | Štuková omítka   |
| 2.24                  | úklid             | 2600      | 2,47 m²     | P8      | keramická dlažba      | Keramický obklad |
| 2.25                  | předstř. WC muži  | 2600      | 3,12 m²     | P8      | keramická dlažba      | Keramický obklad |
| 2.25a                 | WC muži           | 2600      | 4,18 m²     | P8      | keramická dlažba      | Keramický obklad |
| 2.26                  | předstř. WC ženy  | 2600      | 2,72 m²     | P8      | keramická dlažba      | Keramický obklad |
| 2.26a                 | WC ženy           | 2600      | 4,98 m²     | P8      | keramická dlažba      | Keramický obklad |

- LEGENDA PZTS :  
(POPLACHOVÉ ZABEZPEČOVACÍ A TÍSNOVÉ SYSTÉMY)
- ÚSTŘEDNA PZTS
  - ČIDLO PROSTOROVÉ (PIR)
  - ČIDLO PROSTOROVÉ (PIR) STROPNÍ
  - MAGNETICKÝ KONTAKT
  - PROPOJOVACÍ KRABICE S OCHRANNÝM KONTAKTEM
  - ČIDLO PROSTOROVÉ ( PIR + MW )
  - KLÁVESNICE PZTS
  - SÍŘENA PZTS
  - OPTICKO-KOUŘOVÝ HLÁSIČ
  - TEPLOTNÍ HLÁSIČ
  - ČIDLO TŘÍŠTĚNÍ SKLA
  - EXTERNÍ TABLO LED
  - BEZDRÁTOVÝ PŘÍJÍMAČ SIGNÁLŮ Z DÁLKOVLADAČŮ
  - EXTERNÍ ANTÉNA
  - KLÍČOVÝ TREZOR POŽÁRNÍ OCHRANY
  - ZÁBLESKOVÝ MAJÁK
  - KONCENTRÁTOR
  - KLÍČOVÝ DEPOZIT
  - MODUL 16-VÝSTUPŮ
  - KABELÁŽ PZTS, EKV

- LEGENDA ACS :  
(ACS - PŘÍSTUPOVÝ SYSTÉM)
- BEZKONTAKTNÍ ČTEČKA KARET
  - ELEKTROMECHANICKÝ SAMOZAMYKACÍ ZÁMEK S POŽÁRNÍ ODOLNOSTÍ A PANIKOVOU FUNKCÍ
  - ELEKTRICKÝ DVEŘNÍ OTEVÍRAČ
  - ZASTŘEŽOVACÍ TLAČÍTKO S OPTICKOU SIGNALIZACÍ
  - ŘADIČ ACS PRO PŘIPOJENÍ ČTEČEK - INTEGROVÁN V PZTS
  - ŘADIČ ACS PRO PŘIPOJENÍ ČTEČEK - SAMOSTATNÝ ACS
  - TLAČÍTKO PRO MANUÁLNÍ OVLÁDÁNÍ VRAT A ZÁVOR
  - POMOCNÝ NAPÁJECÍ ZDROJ SYSTÉMU ACS
  - POMOCNÝ NAPÁJECÍ ZDROJ SYSTÉMU PZTS
  - POMOCNÝ NAPÁJECÍ ZDROJ PRO ZÁMKY

Poznámka :  
- Pátéří rozvody budou vedeny společně s kabely strukturované kabeláže ve žlabech nad podhledem.  
- K čidlům budou rozvody vedeny v trubkách pod omítkou.  
- V technických místnostech budou rozvody vedeny v trubkách na povrchu.  
- Prostory mezi patry a požární úseky budou utěsněny požárními upávkami.  
- Rozvody ve stropnicích budou vedeny ve žlabech společně s kabely SK.  
- PIR čidla budou umístěna na stěně ve výšce 2,4m (případně v min.výšce 1,8m), nebo na podhledu pomocí kloubového držáku (v případě, že nejsou umístěna zcela v rohu místnosti).  
- Koncentrátoři umístěny nad podhledem.  
- Čtečky karet umístěny ve výšce 1,2m.  
- Čtečky karet dováženy ochranným tlačítkem a optickou signalizací.  
- Klávesnice PZTS umístěny na stěně ve výšce 1,6m (horní hrana).  
- Segmenty vedení vedoucí přes CHÚČ samostatně (mimo kabelovou trasu v protipožární kanálu) budou provedeny bezhalogenovými kabely.  
- Hlásiče budou umístěny min.500mm od líc stěny a min.500mm od líc VZT a A/C elementů.

Polohy konc.prvků koordinovat s projektem interiéru, konečné pozice budou potvrzeny v rámci projektu interiéru.

|   |  |  |  |  |         |
|---|--|--|--|--|---------|
| Generální projektant:   |  | Projektant části:  |  | Profesní subdodavatel:   |         |
|  |  | SMART PROJECT s.r.o.<br>Lanžhotská 3448/2<br>690 02 Břeclav<br>info@smart-projekt.cz |  | <br>ondřejtichý.ing<br>projektování a realizace<br>BČ - Příloha BČM<br>690 02 Břeclav<br>info@bcsmart.cz<br>www.poradnictvielektro.cz |         |
| Architekt:  |  | -  |  | Vypracovali: Ing. Ondřej Tichý   |         |
| HIP:  |  | Ing. Michal Kolář  |  | Kreslil: Ing. Ondřej Tichý   |         |
| Kontroloval:  |  | Ing. Michal Kolář  |  | Zodp. projektant: Ing. Ondřej Tichý  |         |
| Stavebník:  |  | Jihomoravský kraj, Žerotínovo nám. 449/3, 601 82 Brno                                |  |  |         |
| Místo stavby:   |  | Břeclav, 690 02, U Nemocnice   |  |  |         |
|   |  |  |  | Ozn. projektu:   | -       |
|   |  |  |  | Datum:   | 10/2024 |
| Název: Novostavba výjezdové základny ZZS JmK, p. o. v Břeclavi                      |  |  |  | Formát:  | 7 A4    |
| Objekt: SO 101 BUDOVA VÝJEZDOVÉ ZÁKLADNY  |  |  |  | Stupeň:  | DPS     |
| Část: D.1.4.5 ZAŘÍZENÍ SLABOPROUDÝCH INSTALACÍ                                      |  |  |  | Měřítko:   | 1 : 75  |
| PŮDORYS 2.NP (PZTS,EPH,ACS)   |  |  |  | 08   | 00      |
| Název dokumentu:  |  |  |  | Číslo přílohy  | Revize  |